


百鬼夜行

NIGHT PARADE OF **ONE HUNDRED** DEMONS





BUBBLY
GAMES

The image features a central logo on a white background. The logo consists of the word "BUBBLY" in a bubbly, rounded font with small circles around the letters, and the word "GAMES" below it in a simple, blocky font where each letter is contained within its own square. The background is decorated with black, diagonal, hand-drawn style lines that create a sense of motion and depth, typical of a comic book cover.

TABLE OF CONTENTS

01

PROTAGONISTAS

02

ANTAGONISTA

03

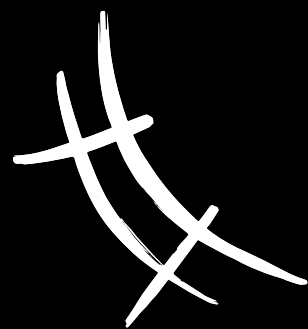
ENEMIGOS

04

ENTORNO

05

INTERFAZ

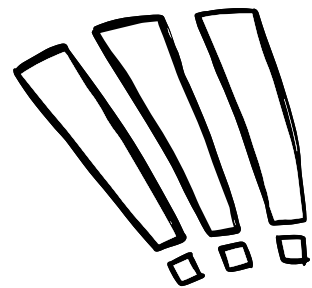


PROTAGONISTAS

El juego dispone de dos modos. Existe el modo de exploración y el combate. Durante la exploración solo será visible uno de los protagonistas. Este es Kohaku, el hermano mayor de tres. Con el podrás recorrer el mapa completo en busca de objetos que te serán útiles durante los combates.

Por otro lado, en el modo combate, hay dos personajes con los que podrás jugar. Se mantendrá Kohaku y se añadirá Tori, la hermana mediana.



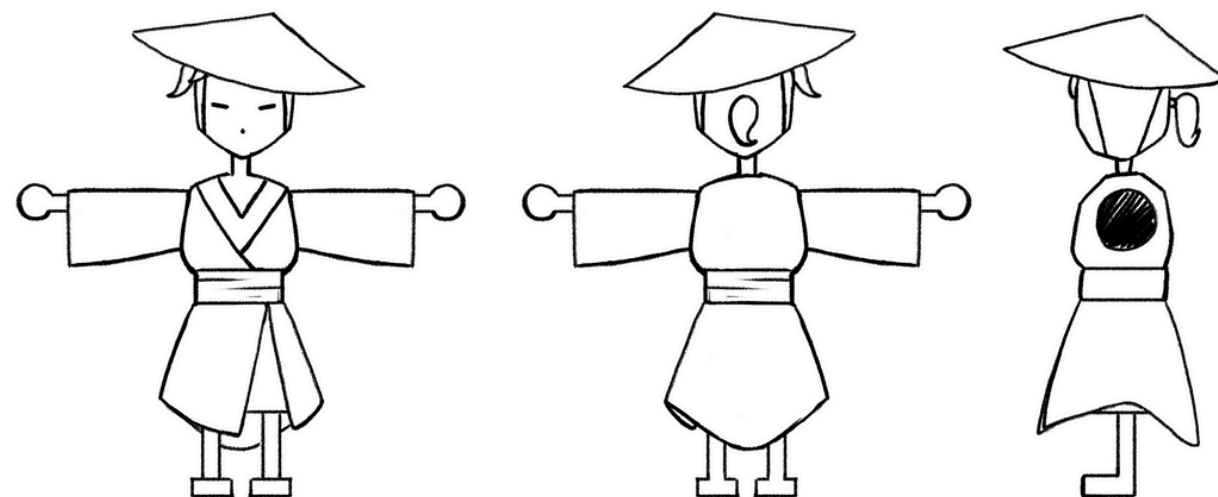


Kohaku

Kohaku es el mayor de los 3 hermanos. Posee una catana con la que ataca a melee. Es un personaje taciturno y generoso.

Su aspecto cuenta con una túnica tradicional junto a un sombrero de bambú clásico en un samurái.

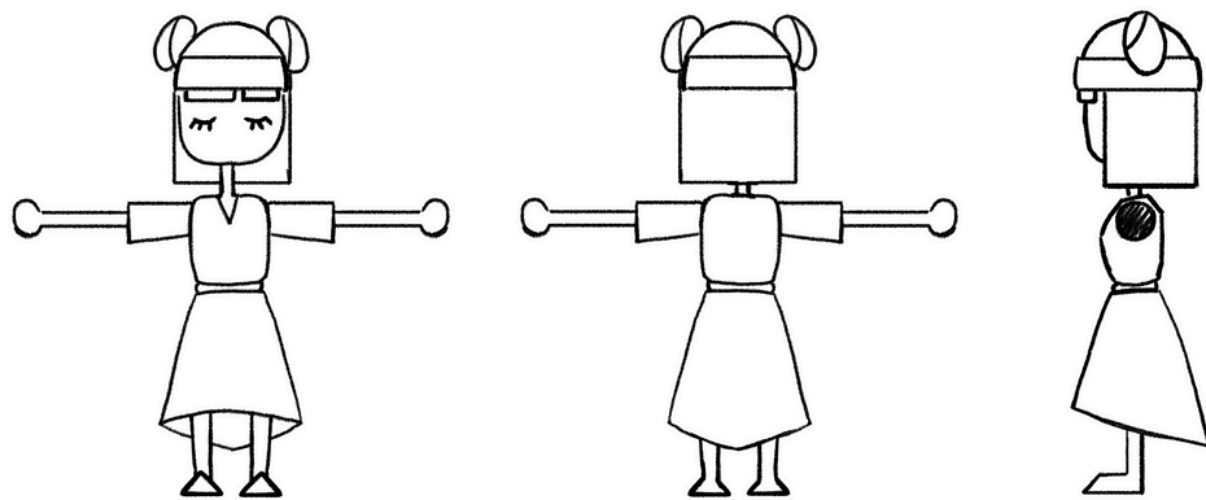
琥珀



Tori

Tori es la mediana de los 3 hermanos. Posee un arco con el que ataca a distancia a los enemigos. Es un personaje inteligente y fiero.

Su aspecto cuenta con una túnica también, más fina que la de Kohaku. En la cabeza lleva una cinta a juego con los colores de la túnica el pelo en un medio recogido de dos moños.

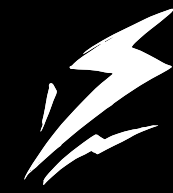


キコ ♡



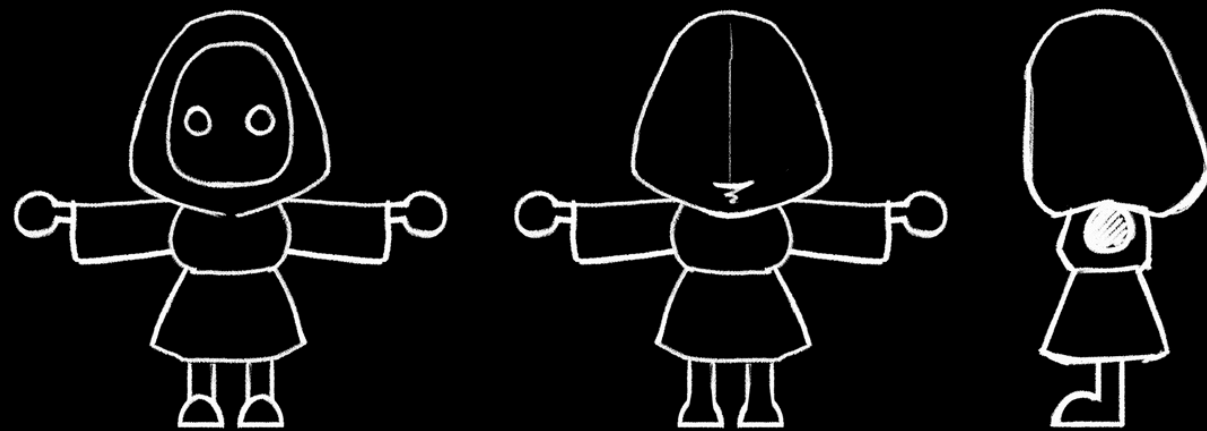


ANTAGONISTA



Yuta es el menor de los 3 hermanos. Posee la habilidad de magia y esta es manifestada con la ayuda de un bastón. Es un personaje místico y ligeramente ambicioso además de rencoroso. Esta corrompido por la magia negra

Este es olvidado completamente por el pueblo en el que vivia y esto le motiva a buscar una venganza. Se propone causar caos haciendo uso de sus conocimientos sobre la magia y manda un sequito de espíritus a hacer maldades.



Enemigos

Los enemigos en este juego se caracterizan por ser objetos cotidianos del día a día que están poseidos. Los espíritus que habitan en estos son mandados por Yuta.

Los objetos van desde una tetera de metal clásica, un farolillo festivo y por último, una tumba.





ENTORNO

El juego transcurre en un pueblo remoto del Japón tradicional. Esto se refleja en diversas zonas.

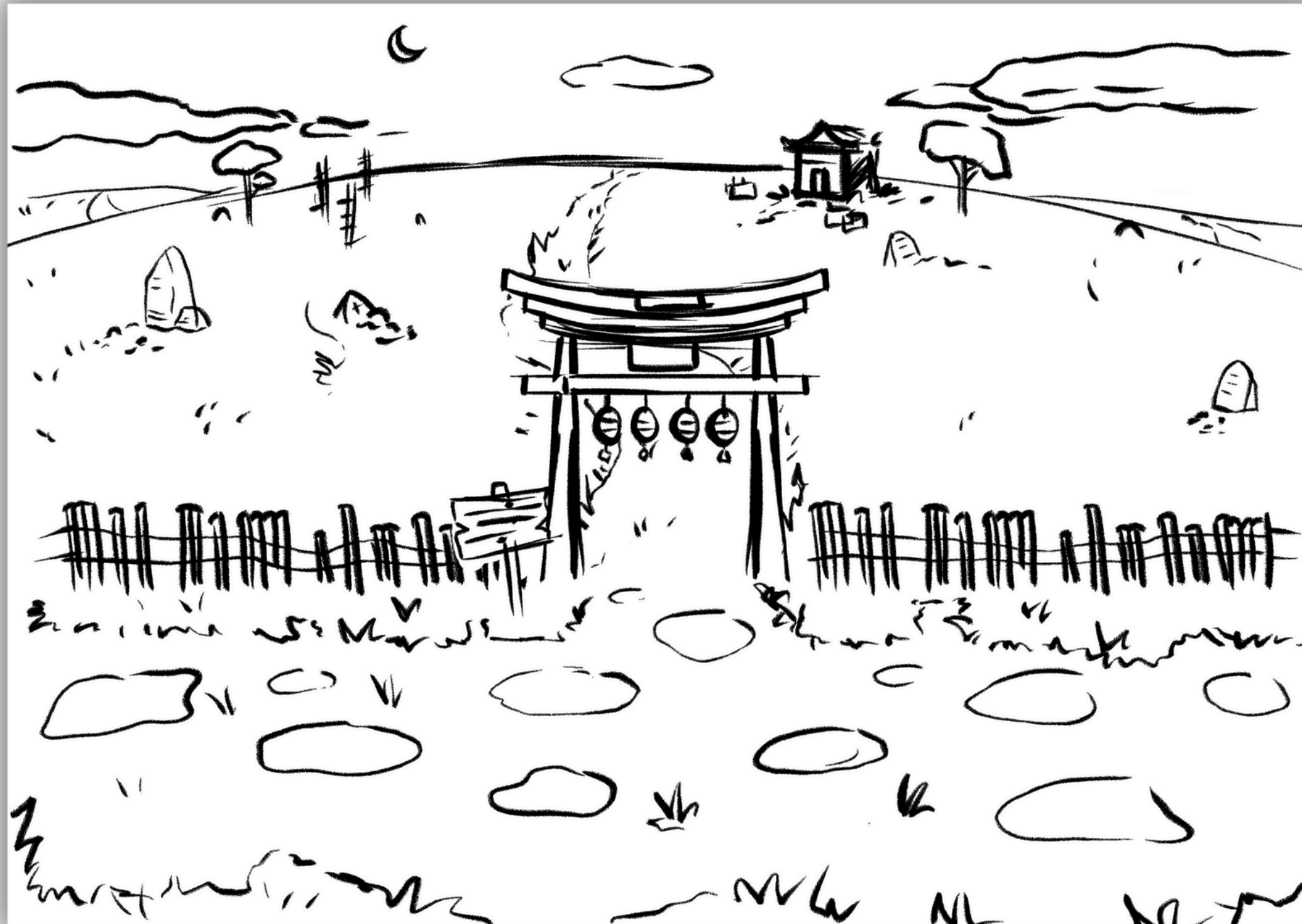
Elementos como las casas o la puerta torii son los que más destacan la ubicación en la que acontece el juego. Luego, también tenemos otros elementos locales que ayudan a la inmersión como podría ser el bambú distribuido por toda la zona.





Calle aleatoria del pueblo en el que residen los protagonistas.





Entrada al cementeria del pueblo en la que tiene lugar la batalla final.



Interior de la casa
en la que viven los
protagonistas.







Pantallas pertenecientes la interfaz del juego.





Interfaz

Los iconos que aparecen en el juego se encuentran principalmente en el modo de combate, ya que con estos se ilustra la habilidad que usarás durante este.





Iconos de la interfaz de combate (KOHAKU).

Nombre por orden de aparición: Ilustración del personaje (Kohaku); attack (atacar); skil (habilidad); guard (guardia); item. Existen dos ítems, "Sakuras's Blessing" que corresponde a la curación y "Fujin's Breath ", el objeto encargado de revivir.





Iconos de la interfaz de combate (TORI).

Nombre por orden de aparición: Ilustración del personaje (Tori); attack (atacar); skil (habilidad); guard (guardia); item. Existen dos ítems, "Sakuras's Blessing" que corresponde a la curación y "Fujin's Breath ", el objeto encargado de revivir.



Night parade of **one hundred** demons.